



# GLC Foyer und Innenhof

## Nutzungsinformation

# Das GLC Foyer mit Innenhof ist ein attraktiver Veranstaltungsort und kann für verschiedene Anlässe reserviert werden.

Für einen Reservierungsantrag wenden Sie sich an die Facility Services Mitarbeitenden des Gebäudebereichs ET. Bitte beachten Sie, dass alle Veranstaltungen im GLC Foyer bewilligungspflichtig sind und der Bewilligungsantrag über das online Portal [Servix](#) einzureichen ist.

Wir empfehlen Ihnen, Ihre Reservierung frühzeitig vorzunehmen, um sicherzustellen, dass der Raum verfügbar ist und alle organisatorischen Anforderungen berücksichtigt werden können.

## Allgemein

---

<b>Lage</b>	Gloriastrasse 37/39, 8092 Zürich.	
<b>Gebäudebereich und Reservationen</b>	ET ETZ E60.1 Gloriastrasse 35 8092 Zürich  +41 44 632 40 67 <a href="mailto:fs_info_gmz_et@ethz.ch">fs_info_gmz_et@ethz.ch</a> <a href="http://ethz.ch/facility-services">ethz.ch/facility-services</a>	
<b>Raumgrößen</b>	Foyer:	358 m <sup>2</sup> nutzbare Fläche
	Innenhof:	502 m <sup>2</sup> gesamte Fläche
	Restaurant:	170 m <sup>2</sup> nutzbare Fläche
	Teilnehmerzahl:	400 Personen maximal

---

## Auflagen zur Nutzung

---

### Erlaubte Nutzung

Das GLC Foyer ist ein vielseitig nutzbarer Veranstaltungsort, der sich ideal für Konferenzen und andere Anlässe eignet. Mit seinen modernen Einrichtungen und grosszügigen Räumen bietet das GLC Foyer zahlreiche Möglichkeiten an der Durchführung von Veranstaltungen, wie zum Beispiel Poster-Sessions, Ausstellungen von Exponaten, Registrierungen, kleine und grosse Apéros sowie Kaffeepausen.

Für besondere Anlässe kann nach vorheriger Absprache mit der SV (Schweiz) AG und unter Berücksichtigung des laufenden Mittagsgeschäfts der Bar/Lounge-Bereich des Restaurants genutzt werden. Am Abend können im Restaurant auch bediente Dinner durchgeführt werden.

Bitte beachten Sie, dass der Anlass gemäss des Raumbenutzungsreglements der ETH Zürich stattfinden muss.

---

### Mobiliar und Inventar

Um sicherzustellen, dass Ihre Veranstaltung im GLC Gebäude reibungslos verläuft, ist es wichtig, das Inventar rechtzeitig zu bestellen.

Bitte senden Sie Ihre Bestellung per E-Mail [fs\\_info\\_gmz\\_et@ethz.ch](mailto:fs_info_gmz_et@ethz.ch) an die Abteilung Facility Services. Ausstellungselemente oder Dekorationen dürfen die Sicht auf die Fluchtwegkennzeichen nicht beeinträchtigen. Die Flucht- und Rettungswege sowie die Notausgangstüren sind jederzeit freizuhalten.

---

### Stromanschlüsse

Im GLC Foyer sind Steckdosen für Elektroverteiler vorhanden. Die Nutzung ist mit der Abteilung Facility Services abzusprechen.

---

### Feuerpolizeiliche Vorschriften

Die feuerpolizeilichen Vorschriften und die Brandschutzaufgaben des GLC Gebäudes sind einzuhalten. Die Fluchtwege sind jederzeit freizuhalten.

---

### Abfallentsorgung und Reinigung

Das GLC Foyer ist sauber zu verlassen. Der Veranstalter ist verantwortlich für die Entsorgung des Abfalls.

Für die korrekte Entsorgung ist die Abteilung Facility Services zu kontaktieren: [fs\\_info\\_gmz\\_et@ethz.ch](mailto:fs_info_gmz_et@ethz.ch).

Klebebander auf Wänden und Böden sind nicht gestattet.

Aufwendungen für Reinigung und Dienstleistungen, die über das übliche Mass hinausgehen, werden der Veranstalterin für Zusatzdienstleistungen gemäss Preisliste in Rechnung gestellt.

---

### Ausschilderung und Wegführung

Es ist verboten, selbständig Schilder auf Böden und Wänden anzubringen. Für die Wegführung bzw. Ausschilderung im Innenbereich des GLC ist die Abteilung Facility Services zu kontaktieren: [fs\\_info\\_gmz\\_et@ethz.ch](mailto:fs_info_gmz_et@ethz.ch).

---

### Lärmemissionen, Musik, Mikrofone

Lärmemissionen sind auf ein Minimum zu reduzieren. Auf die Personen in den umliegenden Räumlichkeiten ist Rücksicht zu nehmen. Ohne Rücksprache mit der Bewilligungsstelle ist das Abspielen von Musik und der Einsatz von Mikrofonen nicht erlaubt.

---

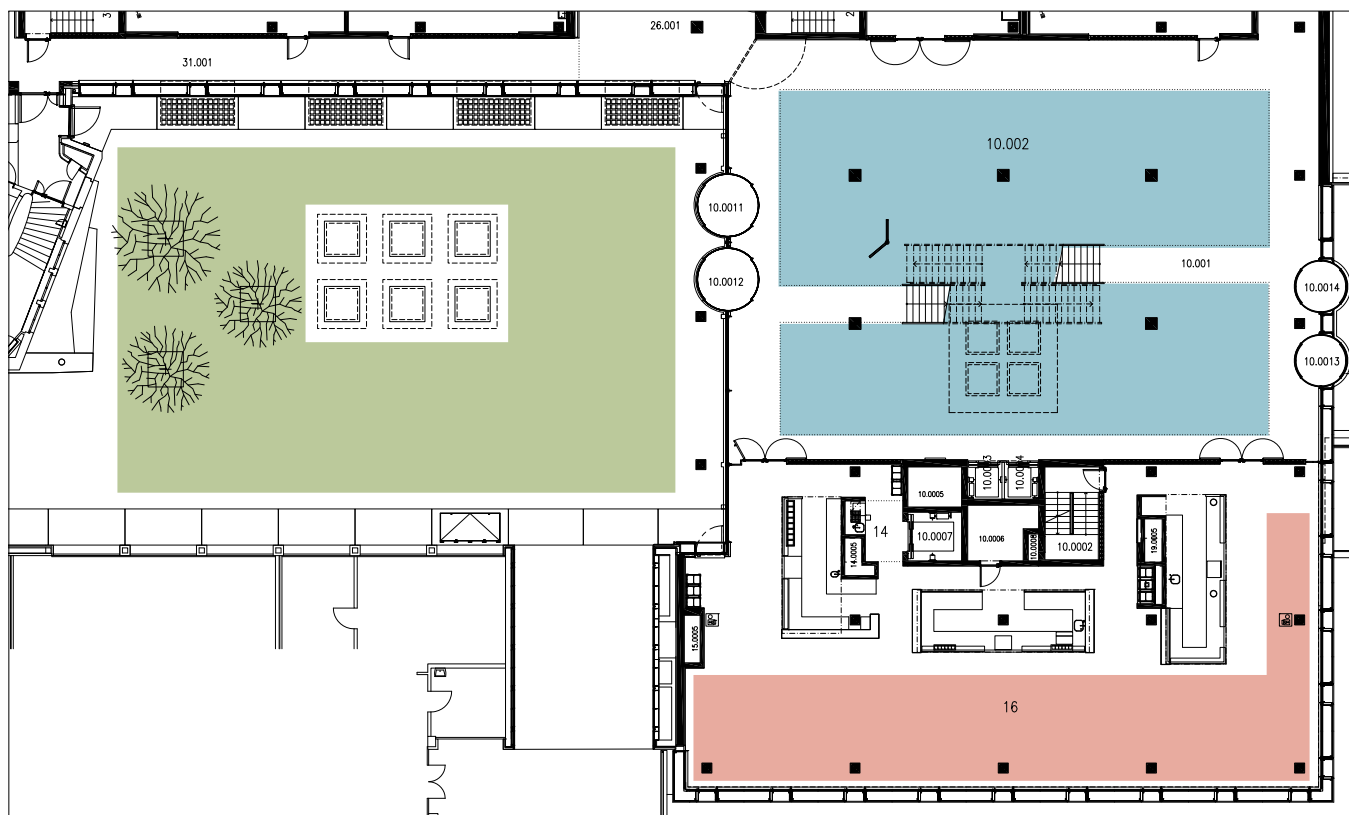
### Hindernisfrei

Das GLC Foyer ist barrierefrei und gut mit dem Rollstuhl erreichbar. Von der Tramhaltestelle Gloriastrasse führt ein stufenloser Weg direkt zum Foyer, das sich auf derselben Ebene wie das Restaurant befindet, ebenso wie eine barrierefreie Toilette für Rollstuhlfahrende. In der Tiefgarage des ETZ Gebäudes stehen Behindertenparkplätze zur Verfügung. Von dort aus ist ein barrierefreier Zugang über den Innenhof zum GLC Foyer gewährleistet.

Zu beachten ist, dass der Innenhof mit Pflastersteinen belegt ist.

---

## Pläne



### Nutzbare Bereiche:

- GLC Innenhof, ca. 502 m<sup>2</sup>
- GLC Foyer, ca. 358 m<sup>2</sup>
- GLC Restaurant, ca. 170 m<sup>2</sup>

## Bilder

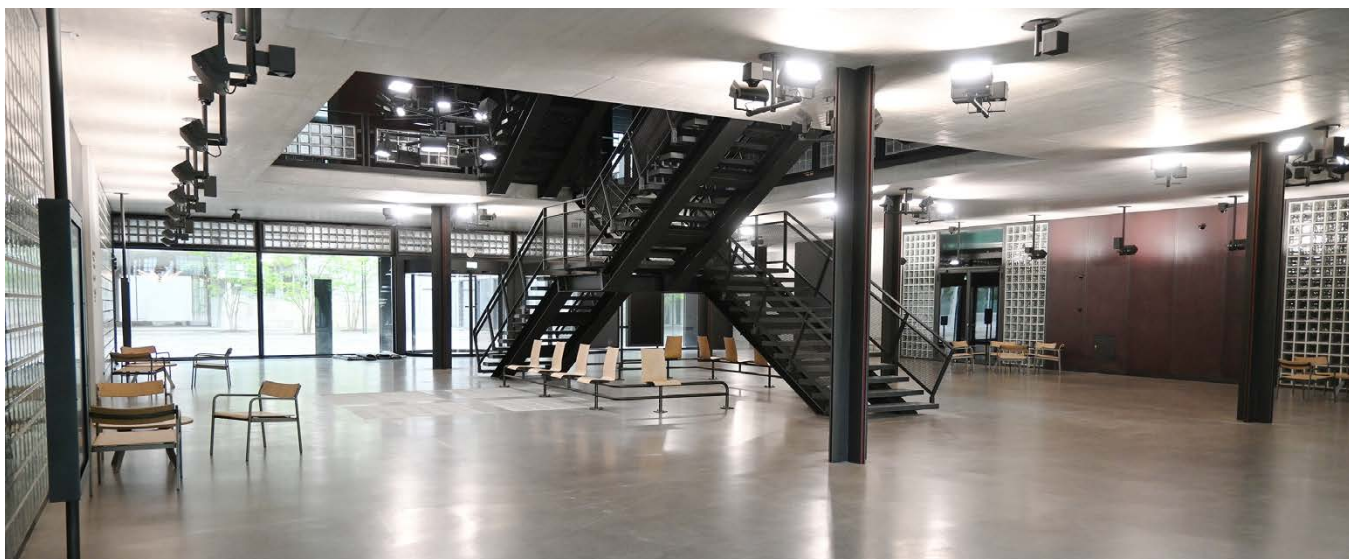
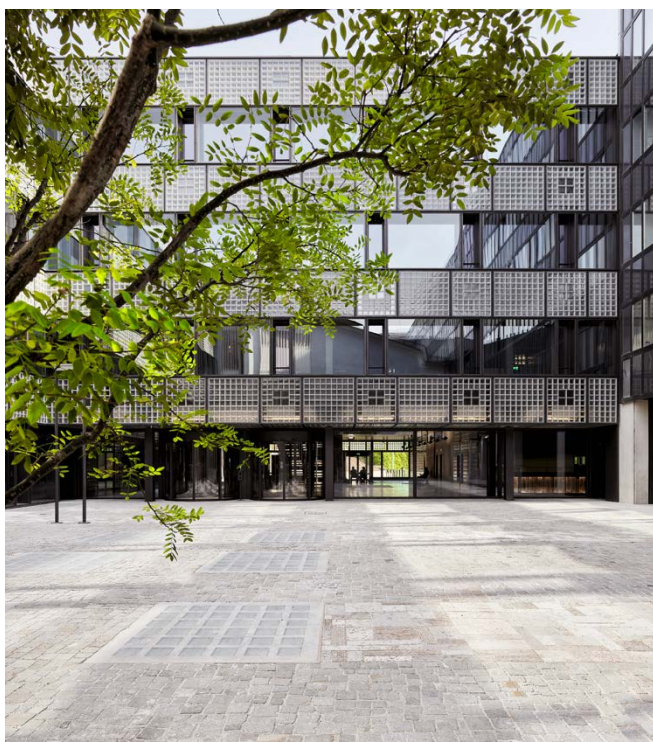


Foto Foyer: © ETH Zürich

Einblick Foyer



Einblick Innenhof

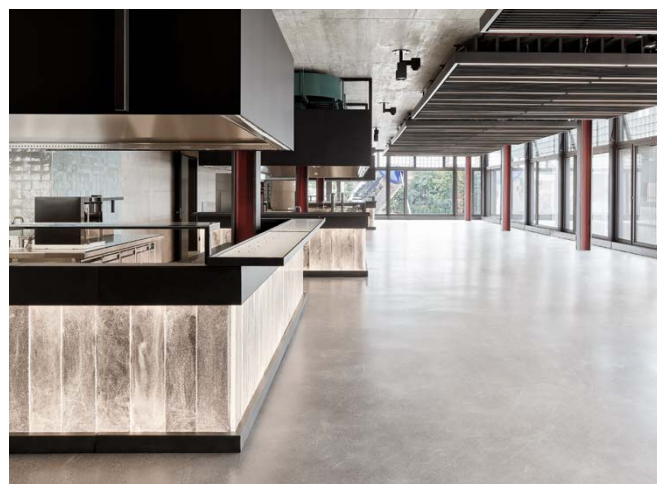


Foto Innenhof und Restaurant: © Kuster Frey

Einblick Restaurant

ETH Zürich  
Abteilung Campus Services  
Bewilligungen  
Binzmühlestrasse 130  
8092 Zürich

Telefon: +41 44 633 25 18  
bewilligungen@ethz.ch

[ethz.ch/eventorganisation](https://ethz.ch/eventorganisation)

Fotos: ETH Zürich, Kuster Frey

© ETH Zürich, Februar 2024